

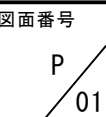
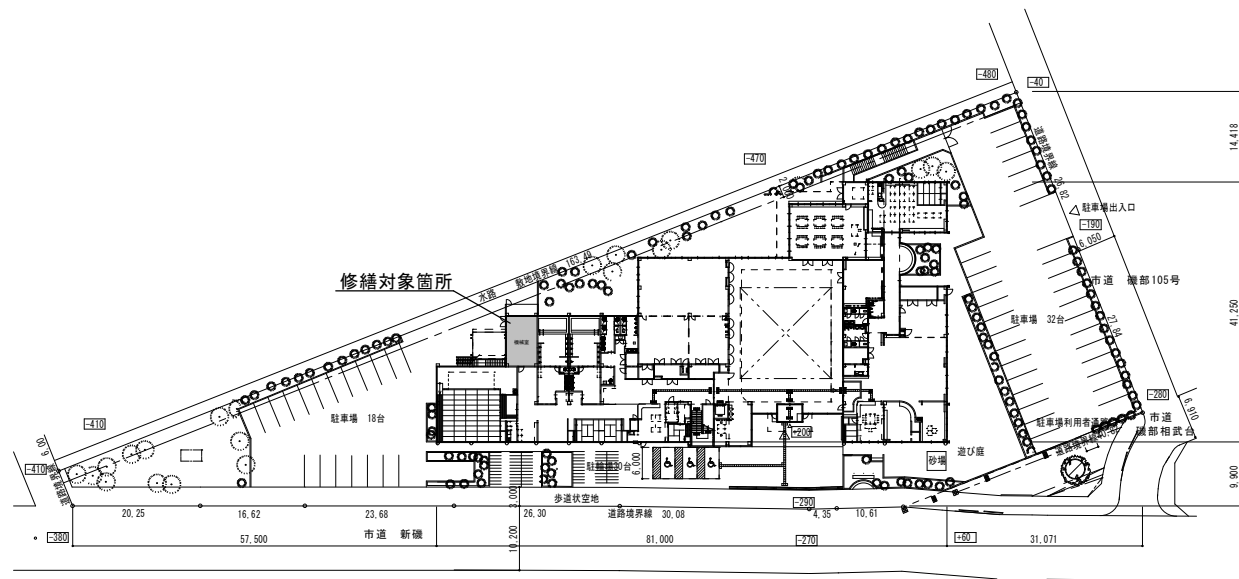
令和 7 年度

新磯ふれあいセンター男子系統, 女子系統ろ過機ユニット更新修繕

No.	図 面 名	縮 尺
P — 00	図面リスト	—
P — 01	特記仕様書・案内図・配置図	N. S. ・ 1/1200
P — 02	ろ過機廻り平面詳細図・既設ろ過機仕様表	1/100
P — 03	新設機器図・仕様表【参考】更新概要	N. S.
P — 04	新設制御盤【参考図】	N. S.

原図サイズ：A3

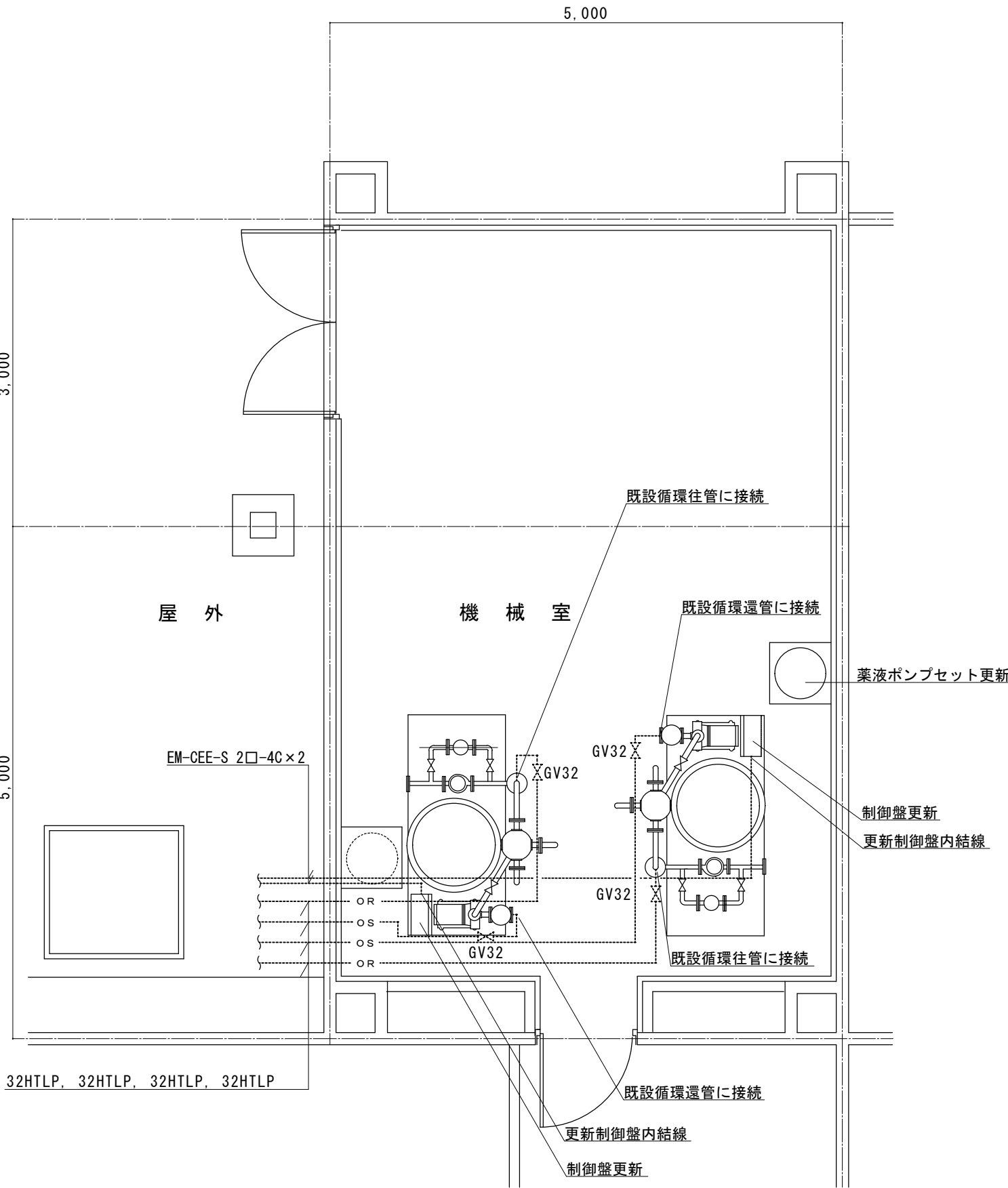
特記仕様書	
修繕名称：	新磯ふれあいセンター男子系統, 女子系統ろ過機ユニット更新修繕
修繕場所：	相模原市南区新戸2268番地1
修繕概要：	ろ過機・制御盤の更新、及び更新に伴う配管、配線の切断接続。
施工基準：	本修繕は、本特記仕様書及び設計図書並びに国土交通省大臣官房営繕部監修、 令和4年版 公共建築（改修共）工事標準仕様書（機械設備、電気設備、建築工事編） 「同標準図」、「機械設備工事監理指針」による。
施工計画：	修繕受注者は着手前に修繕施工計画書を作成し、作業工程、修繕方法、安全管理等 関係者と調整を行い、施設の業務に支障のないように施工する。
手続き等：	必要とする各諸官庁への手続きや立会検査等は、市担当者と打合せの上、行うこと。 尚、手続きに要する費用は全て受注者負担とする。
提出物等：	修繕着手から完成までに、提出する書類及び図面等は、市担当者の指示に従うこと。
疑義：	設計図書に疑義を生じた場合は、市担当者と協議し、その指示に従うこと。
写真：	修繕受注者は着手前、施工中、完成等各施工段階を順序よく、黒板（日付、内容）を 入れて撮影し、修繕完了時に工程写真及び完成写真を提出すること。
完了確認：	修繕完了後は市担当者立会いの上で、現場の確認を行うものとする。
修繕期間：	施工時期については業務等に支障がないように設定し施工するものとする。
保険加入：	修繕中、「普通火災保険」「建設工事保険」「組立保険」のうちのいずれかに 加入すること。保険期間は、着手日から引渡しの日までとする。
修繕看板：	修繕名、概要、会社名、現場代理人氏名、連絡先等を記載した看板を提示すること。
使用材料：	使用材料は施工前にカタログ、仕様書等を提出し、市担当者の承諾を得ること。
発生材処理：	修繕にて発生した産業廃棄物は法律に従って適正に処分を行うこと。マニフェストの写しを提出すること。



既設ろ過機仕様表

仕 様	
型 式	S P F - 8 S 5 A N T (特注品)
ろ 過 能 力	12 ~ 21 m ³ /H
ろ 過 方 式	積 層 ろ 過
ろ 過 面 積	0.5 m ²
主 配 管 口 径	50 A
ろ 過 材	20セラミック 180L, スーパーシリカS 60L 279kg
運転重量 (機器重量)	982Kg (480 Kg)
最 高 使 用 圧 力	6 kgf/cm ²
使 用 温 度	5 ~ 50℃

26	金属イオン発生装置	W200 X H250 X D120 2P 100V	S S
25	イオン発生器	SIU-1002	SUS
24	温 度 調 節 器	JLW (W素子白金測温抵抗体)	ABS
23	操 作 盤	W400 X H770 X D200 3P 200V	S S
22	圧 力 計	φ50 7kgf/cm ²	B S
21	水位計センサー	SL-A (4P)	アクリル
20	適温補給水ユニット	S 2025	B S
19	ラインポンプ	40 LPD 5.4A	F C
18	温 調 三 方 弁	TA-40N	B C
17	熱 交 換 器	S1040 豊 温泉仕様 105,000KCAL/H	E P
16	温 度 計	BA φ60 (0℃~+100℃)	B C
15	逆洗排水バルブ	50 A	PVC
14	排 水 弁	25 A	PVC
13	配 管	50 A	HTVP
12	切 替 弁	50A 光輝 電動五方弁 温泉仕様 KA5V2 6	E P
11	流 量 調 整 弁	50 A	PVC
10	温 度 セ ン サ ー	JLW (W素子白金測温抵抗体)	SUS316
9	SBジョイント	40 A	合成ゴム
8	ポ ン プ	50AX50AX200VX1.5KWx12.0mx350L/min (1.5A)	F C
7	防 振 ゴ ム	A2004	ゴ ム
6	ア7-111 (除毛器)	φ150 H285 MCF-1550	FRP
5	空 気 抜 弁	20 A 7kgf/cm ²	SUS
4	圧 力 計	φ75 3kgf/cm ²	ABS
3	パ ッ キ ン	t3 φ20	C R
2	ろ 過 機 本 体	φ800 H1000	FRP
1	架 台	t5 X H50 X W970 X L1800	SUS
NO	名 称	備 考	材 質
品 名	FRP製全自動温度調節付水位調節付積層ろ過機 (50Hz)		



ろ過機廻り平面詳細図 S=1/100

点線は既存、実線は更新



SAGAMIHARA

相模原市



修繕名称

新機ふれあいセンター男子系統, 女子系統
ろ過機ユニット更新修繕

縮尺

1/100

設計年月日

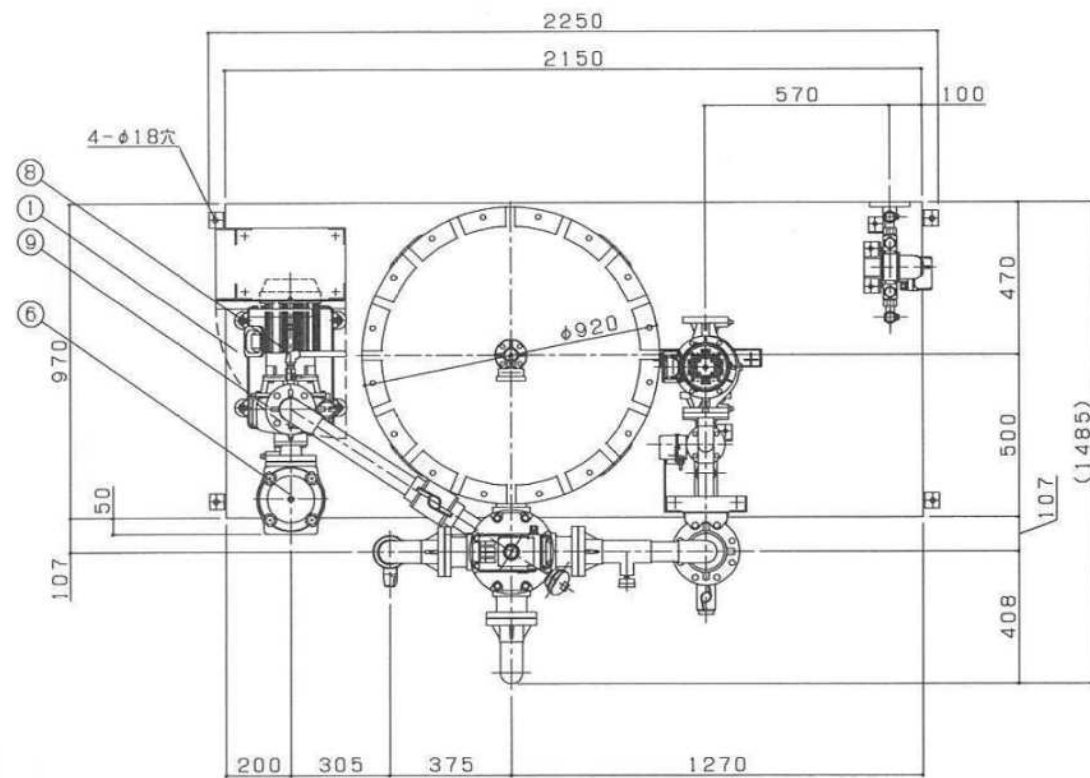
R7.7

図面名称

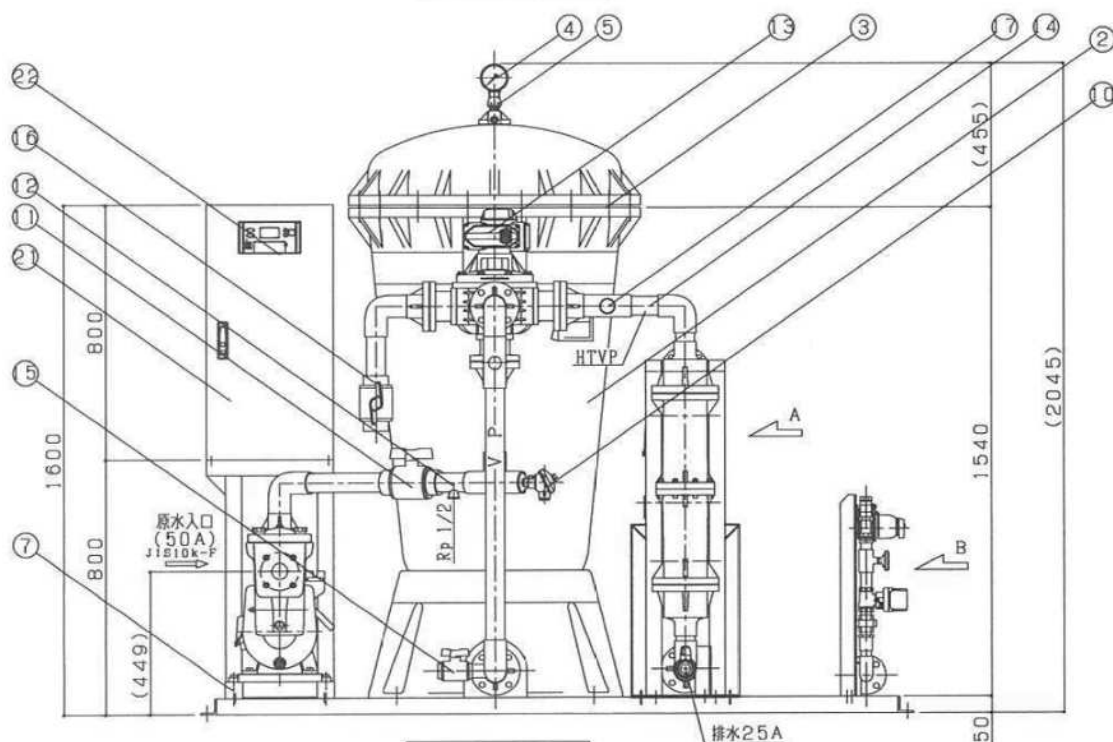
ろ過機廻り平面詳細図・既設ろ過機仕様表

図面番号

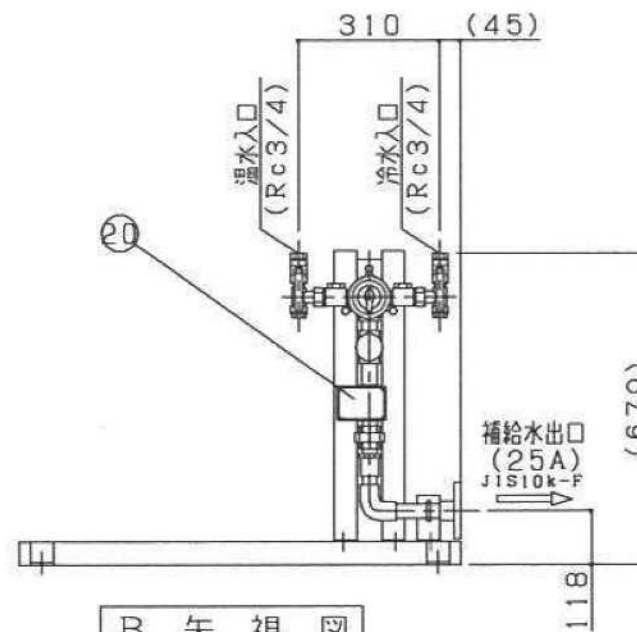
P
02



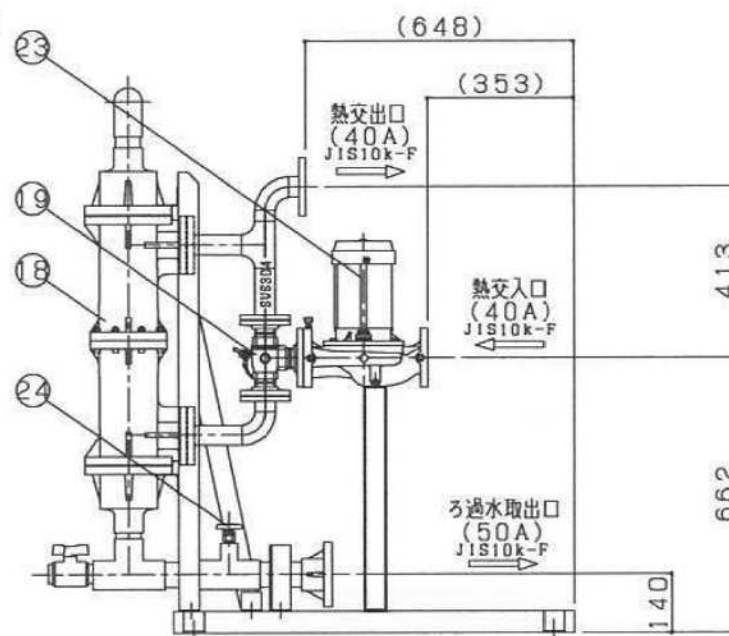
平面図



立面図



B 矢視図



A 矢視図

【参考仕様表】

仕 様	
型 式	ろ 過 機
ろ 過 能 力	12 ~ 21 m ³ /h
ろ 過 方 式	積 層 ろ 過
ろ 過 面 積	0.5 m ²
主 配 管 口 径	50 A
ろ 過 材	スーパーシリカS 240L 360kg
運転質量 (機器質量)	14.01kN (5.78kN) (1430kg (590kg))
最高使用圧力	0.39MPa (4kgf/cm ²)
使用温度	5 ~ 50℃

24 温度計	BA φ60 (0℃~+100℃) (保護管:ステンレス製)	CAC
23 ラインポンプ	40AX40AX200VX0.4kWx9.0mX175L/min	F C
22 リモートコントロールバルブ	W195 X H103 X D25	ABS
21 操作盤 (OSU)	W400 X H800 X D250 3P 200V	S S
20 適温補給水ユニット	S 2025N	B S
19 温調三方弁	TA-40N (EA200)	CAC
18 熱交換器	S1040 温調仕様 122.1kW (105,000kcal/h)	E P
17 圧力計	φ50 0.7MPa	B S
16 逆洗排水バルブ	50 A	PVC
15 排水弁	25 A	PVC
14 配管	50 A	HTVP
13 切替弁	50A 光輝 電動五方弁 温調仕様 KA5V2 右	E P
12 薬注継手	PS-50 50 A	アクリル
11 流量調整弁	50 A	PVC
10 温度センサ	JLW (W素子白金測温抵抗体)	SUS
9 SBジョイント	50 A	合成ゴム
8 ポンプ	50AX50AX200VX1.5kWx12.0mX350L/min	F C
7 防振ゴム	RA-55-54h	N R
6 除毛器	φ150 H295	MCFN-1550
5 空気抜弁	TA-18ML 20 A	SUS
4 隔膜式圧力計	φ75 0.6MPa	P A
3 パッキン	φ20xφ776 (内径)	NBR
2 ろ過機本体	φ800 H1000 最高使用圧力:0.59MPa	FRP
1 架台	t5 X H50 X W970 X L2250	SUS
NO 名称	備 考	材 質
品 名	FRP製全自動温度調節付水位調節付積層ろ過機 (50Hz)	

【更新概要】

- ・FRP製全自動温度調節付水位調整付積層ろ過機 2台
- ※能力等は上記参考仕様参照
- ・制御盤 (屋内仕様) ※詳細はP-05参照
- 自動運転機能 (WT・ろ過/逆洗/洗浄)
- 温度調整機能 (デジタル表示/高温異常警報)
- 水位調整機能 (低水位時ポンプ空転防止)
- 無電圧一括警報端子 ○遠方 (緊急停止) 用端子
- 防災接点入力端子 ○薬注端子
- ・電動五方弁バルブ温調仕様 ・熱交換器 ・温調三方弁
- ・適温補給水ユニット
- ・薬液ポンプセット 1台 (女子系統のみ)
- ・ラインポンプ (能力は参考仕様表参照) 2台
- ・既存濾材拔出作業 ・旧濾材場外搬出処分 ・既存機器撤去、搬出
- ・既存機器処分 ・新規濾過装置搬入、据付作業
- ・配管材、配管工事 ・電気部材、電気工事 ・濾材充填
- ・試運転調整 ・機材運搬

新設機器図・仕様表【参考】更新概要



SAGAMIHARA

相模原市



修繕名称

新磯ふれあいセンター男子系統, 女子系統
ろ過機ユニット更新修繕

縮尺

N. S.

設計年月日

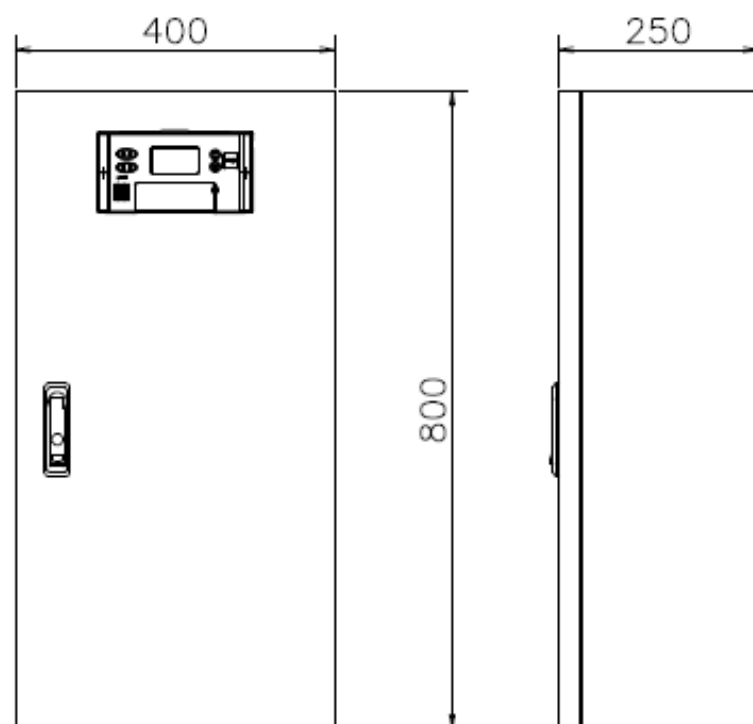
R7.7

図面名称

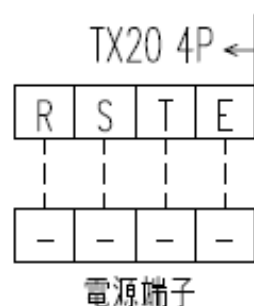
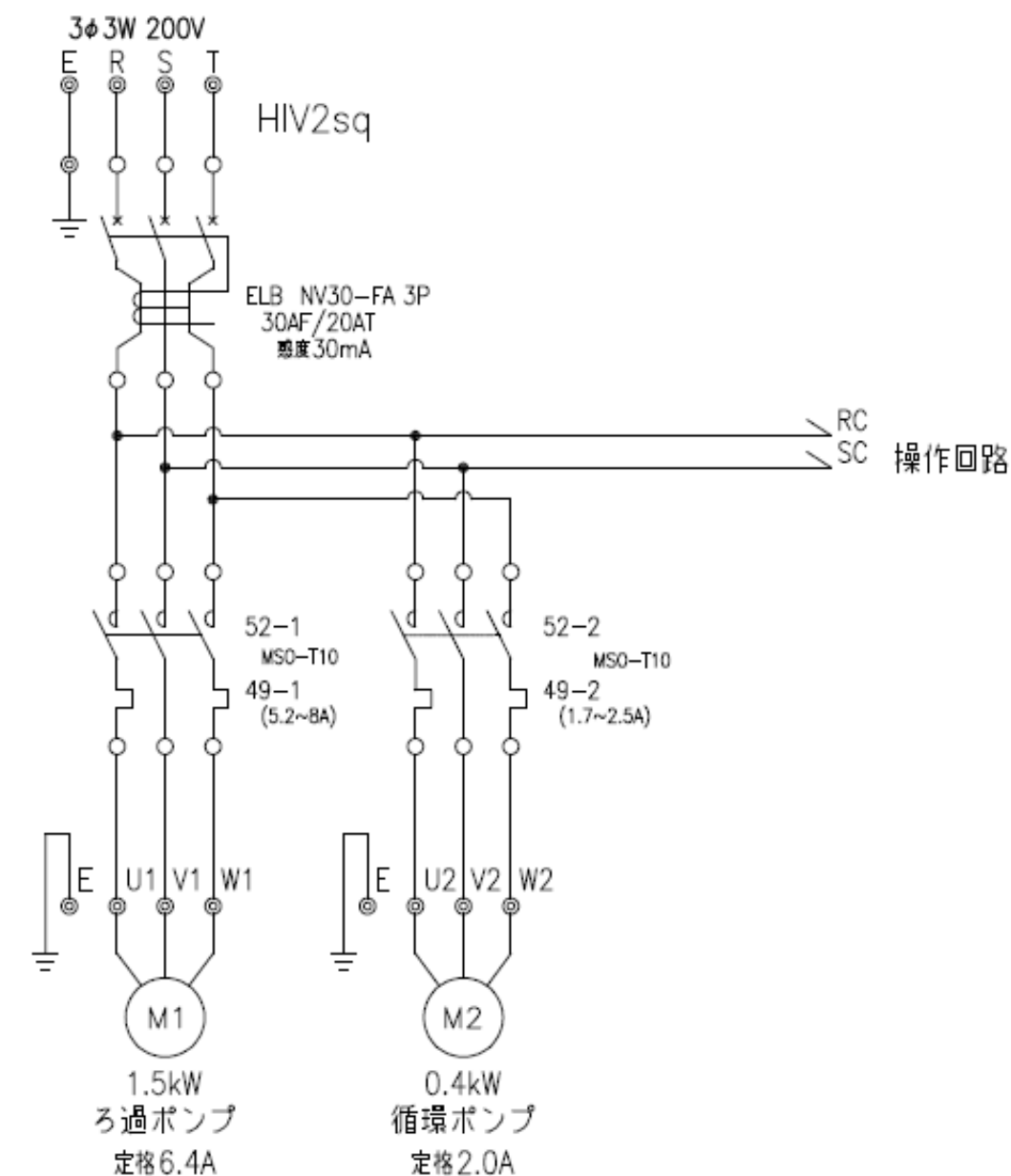
新設機器図・仕様表【参考】更新概要

図面番号

P
03



〈仕様〉	屋内仕様
形 式	OSU専用ロングBOX
板 厚	本体 1.6t 扉 1.6t
塗装色	近似値 N9.5 (半ツヤ)
材質	SS
ハンドル	A-494-S-4 (タケノ)
鍵	TAK60 (タケノ)



SAGAMIHARA

相模原市



修繕名称

新磯ふれあいセンター男子系統, 女子系統
ろ過機ユニット更新修繕

縮尺

N. S.

設計年月日

R7.7

図面名称

新設制御盤【参考図】

図面番号

P / 04